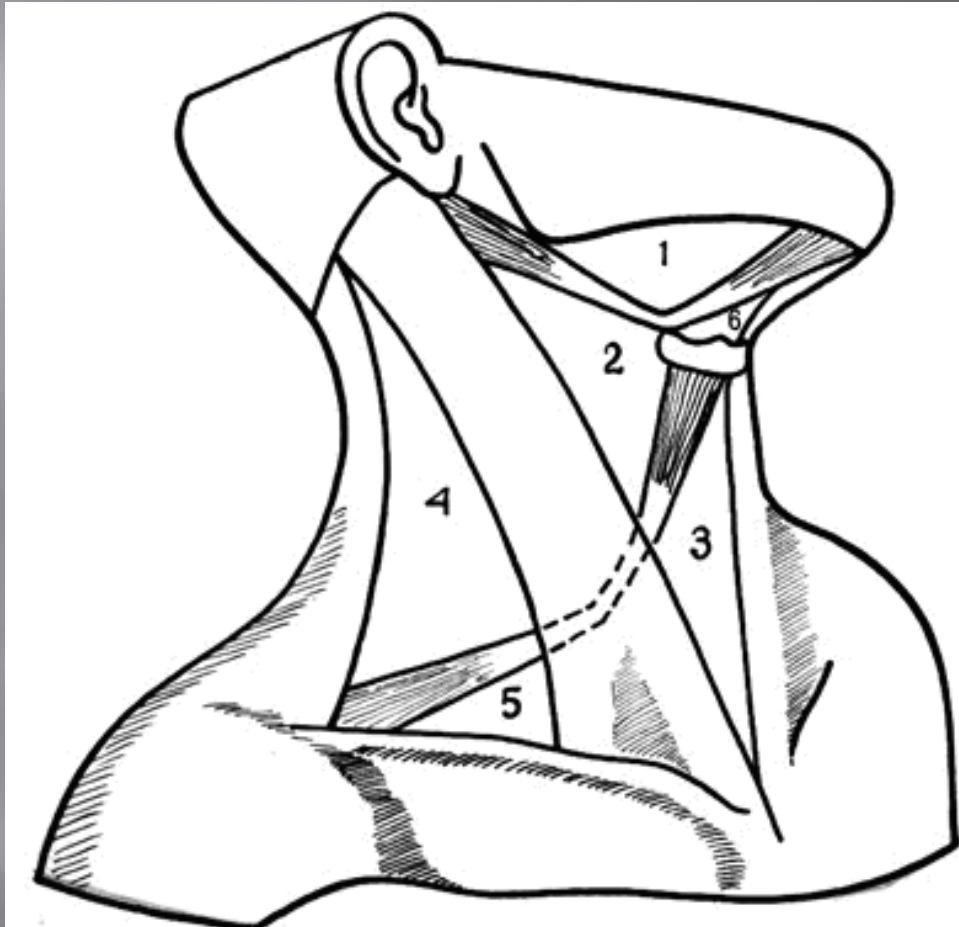




КЛИНИЧЕСКАЯ АНАТОМИЯ ОБЛАСТИ ШЕИ

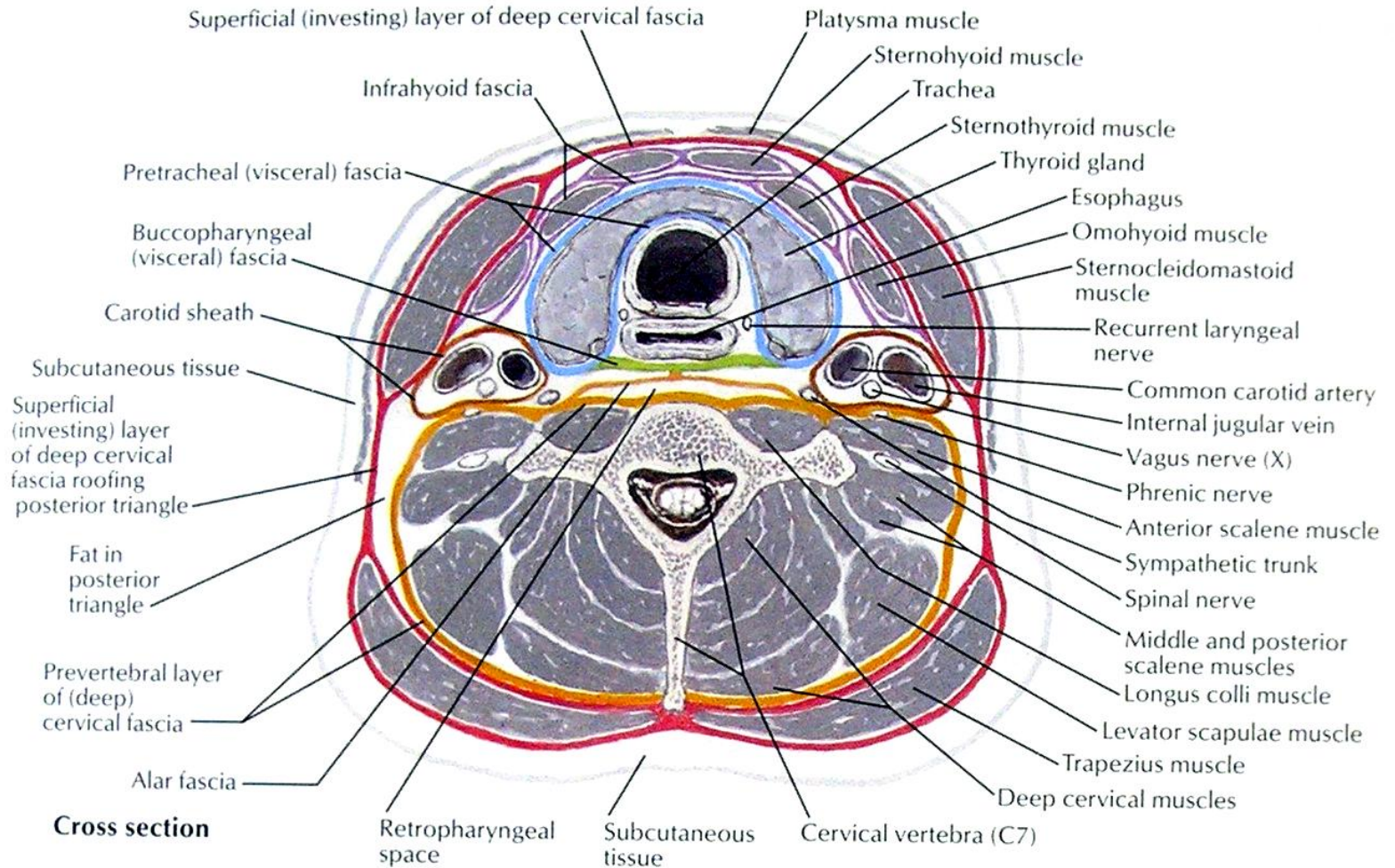
Оренбург - 2020

ТРЕУГОЛЬНИКИ ШЕИ

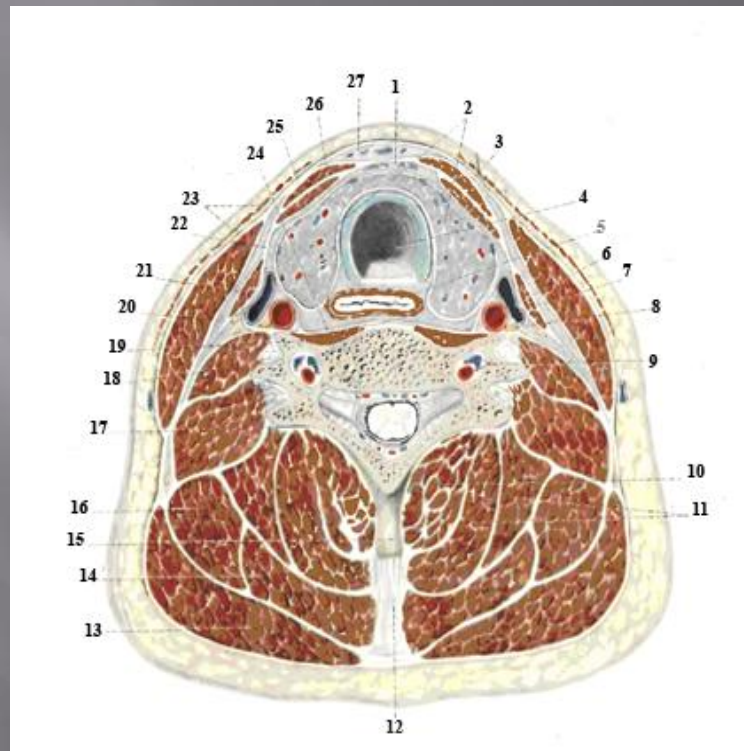


1 – поднижнечелюстной, 2 – сонный, 3 – лопаточно-трахейный, 4 – лопаточно-трапециевидный, 5 – лопаточно-ключичный, 6 – подподбородочный

ФАСЦИИ ШЕИ НА ПОПЕРЕЧНОМ СРЕЗЕ

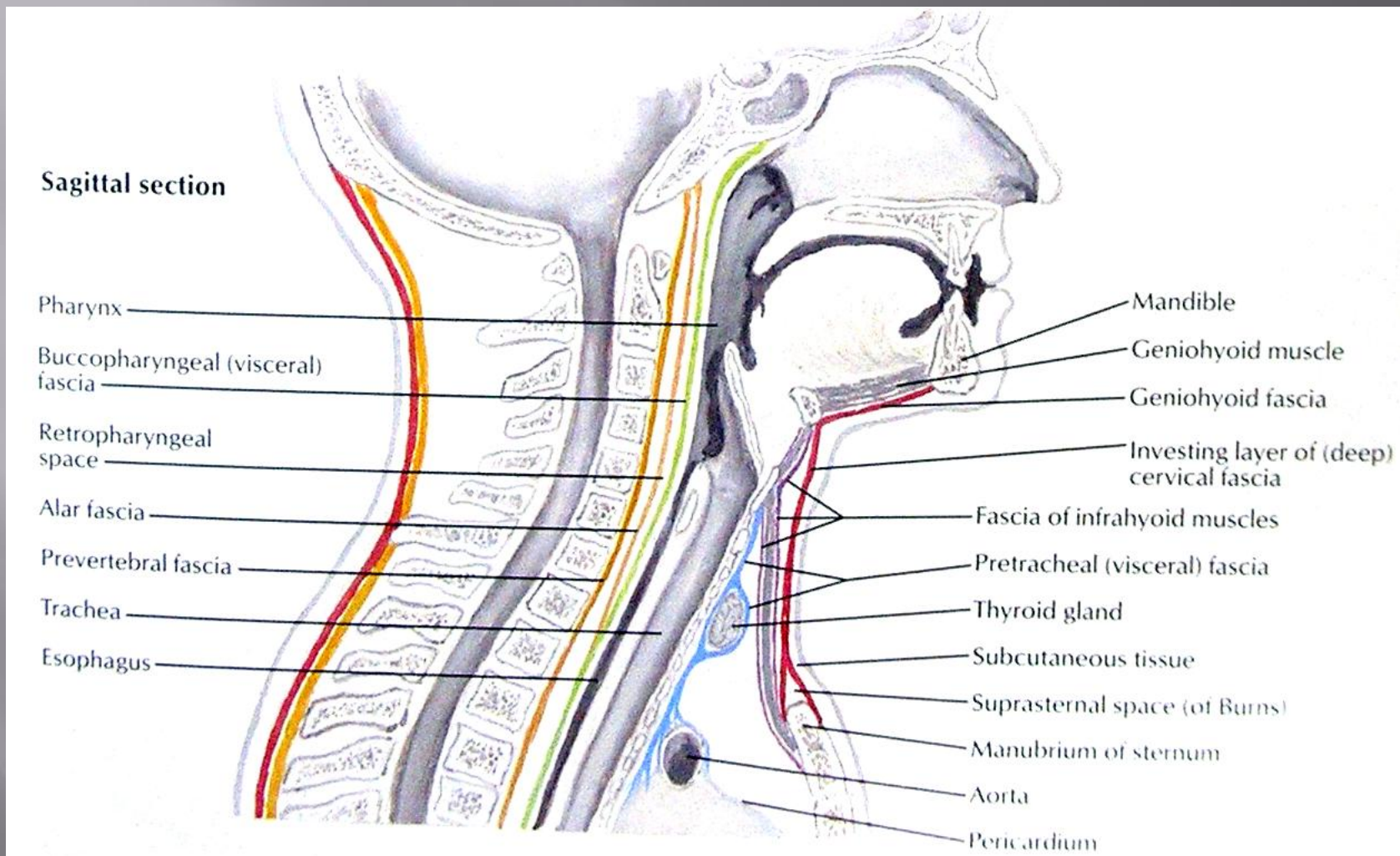


ФАСЦИИ ШЕИ НА ПОПЕРЕЧНОМ СРЕЗЕ

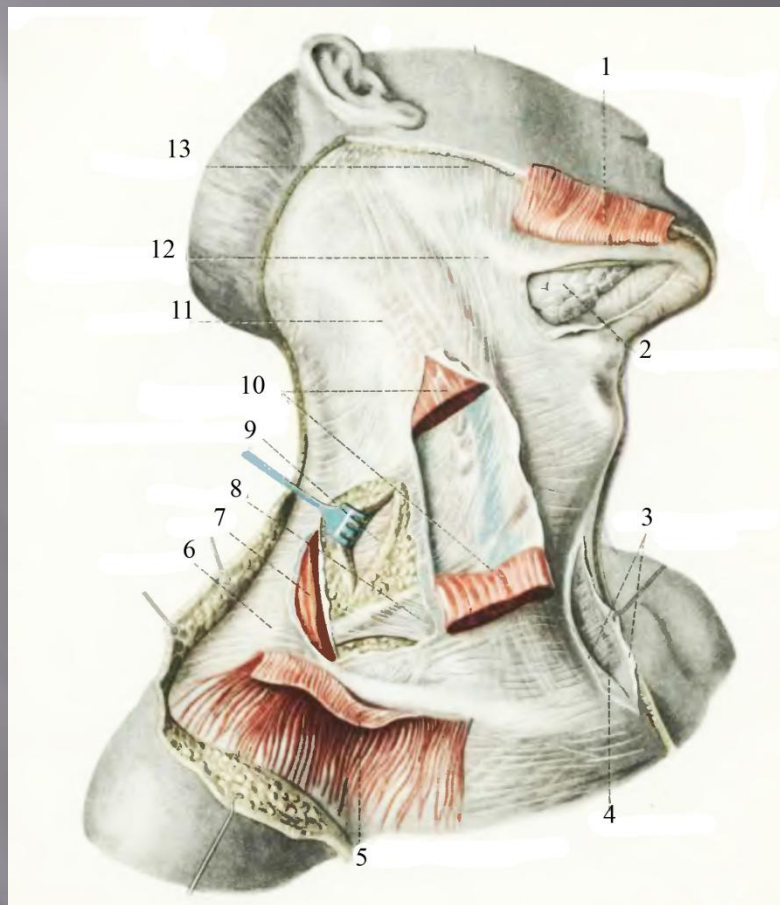


1 – превисцеральное пространство; 2 – щитовидная железа; 3 – поверхностная пластинка фасции шеи; 4 – трахея; 5 – пищевод; 6 – общая сонная артерия; 7 – внутренняя яремная вена; 8 – блуждающий нерв; 9 – позвоночные артерия и вена; 10 – полуостистая мышца шеи; 11 - полуостистая мышца головы; 12 – вийная связка; 13 – трапециевидная мышца; 14 – ременные мышцы головы и шеи; 15 – остистый отросток; 16 – мышца, поднимающая лопатку; 17 – средняя и задняя лестничные мышцы; 18 – передняя лестничная мышца; 19 – длинная мышца шеи; 20 – грудино-ключично-сосцевидная мышца; 21 – лопаточно-подъязычная мышца; 22 – претрахеальная пластинка фасции шеи; 23 – подкожная мышца шеи; 24 – предпозвоночная пластинка фасции шеи; 25 – грудино-щитовидная мышца; 26 – грудино-подъязычная мышца; 27 – надгрудинное пространство

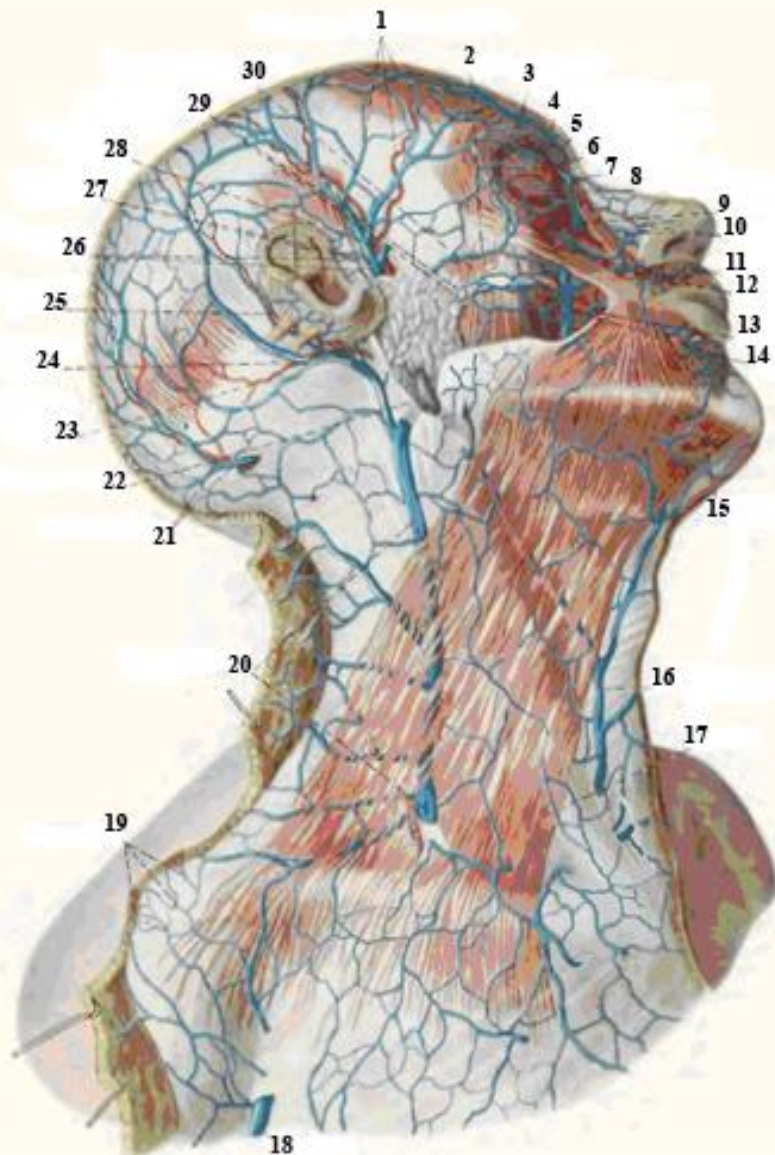
ФАСЦИИ ШЕИ НА САГИТТАЛЬНОМ СРЕЗЕ



ФАСЦИИ ШЕИ

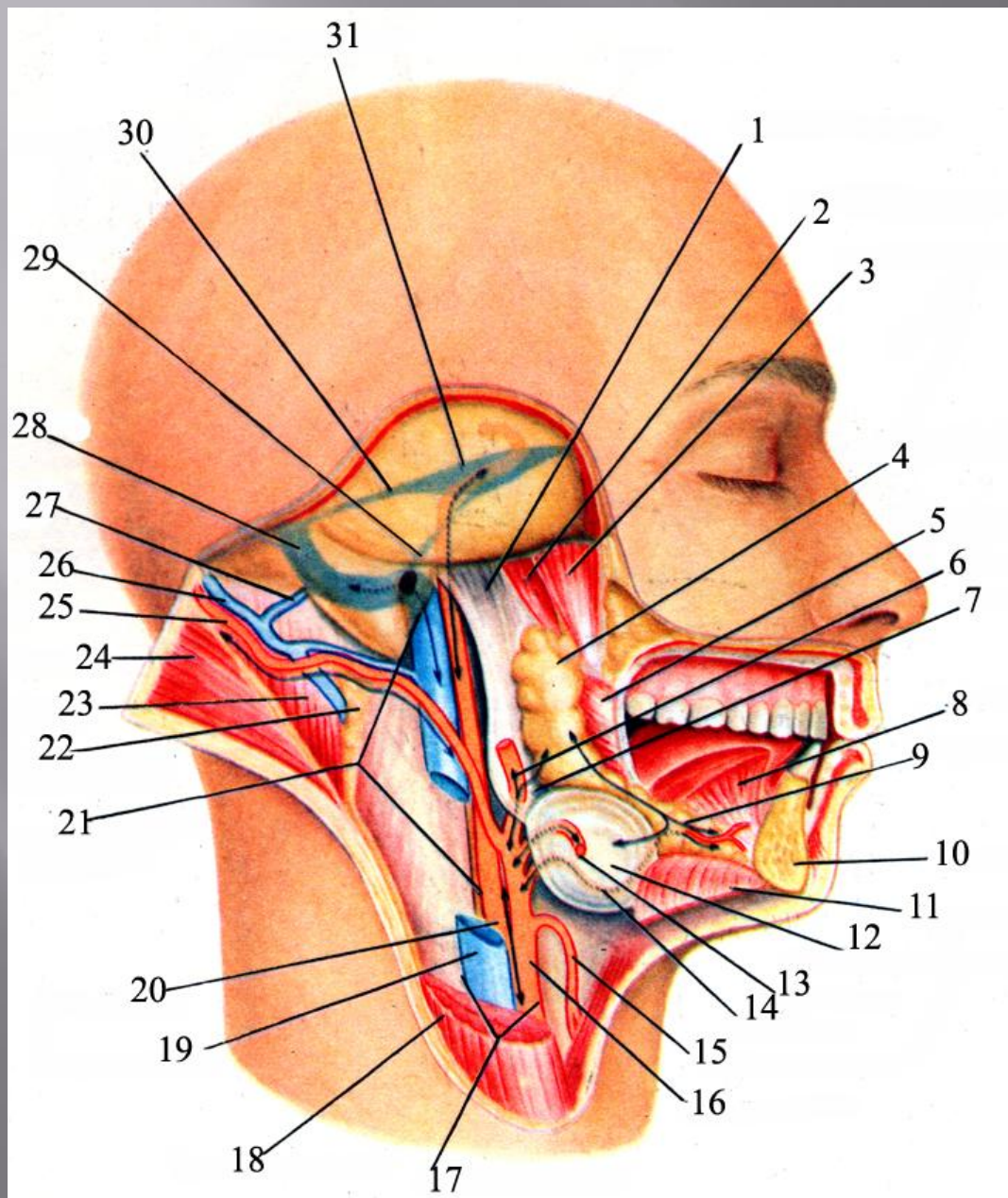


1, 5 – подкожная мышца шеи; 2 – поднижнечелюстная железа; 3 – поверхностный листок фасции шеи; 4 – надгрудинное пространство; 6,11 – фасция шеи; 7 – трапециевидная мышца; 8 – средняя фасция шеи; 9 – претрахеальный листок фасции шеи; 10 – грудино-ключично-сосцевидная мышца; 12 – угловая часть собственной фасции шеи; 13 – жевательная фасция



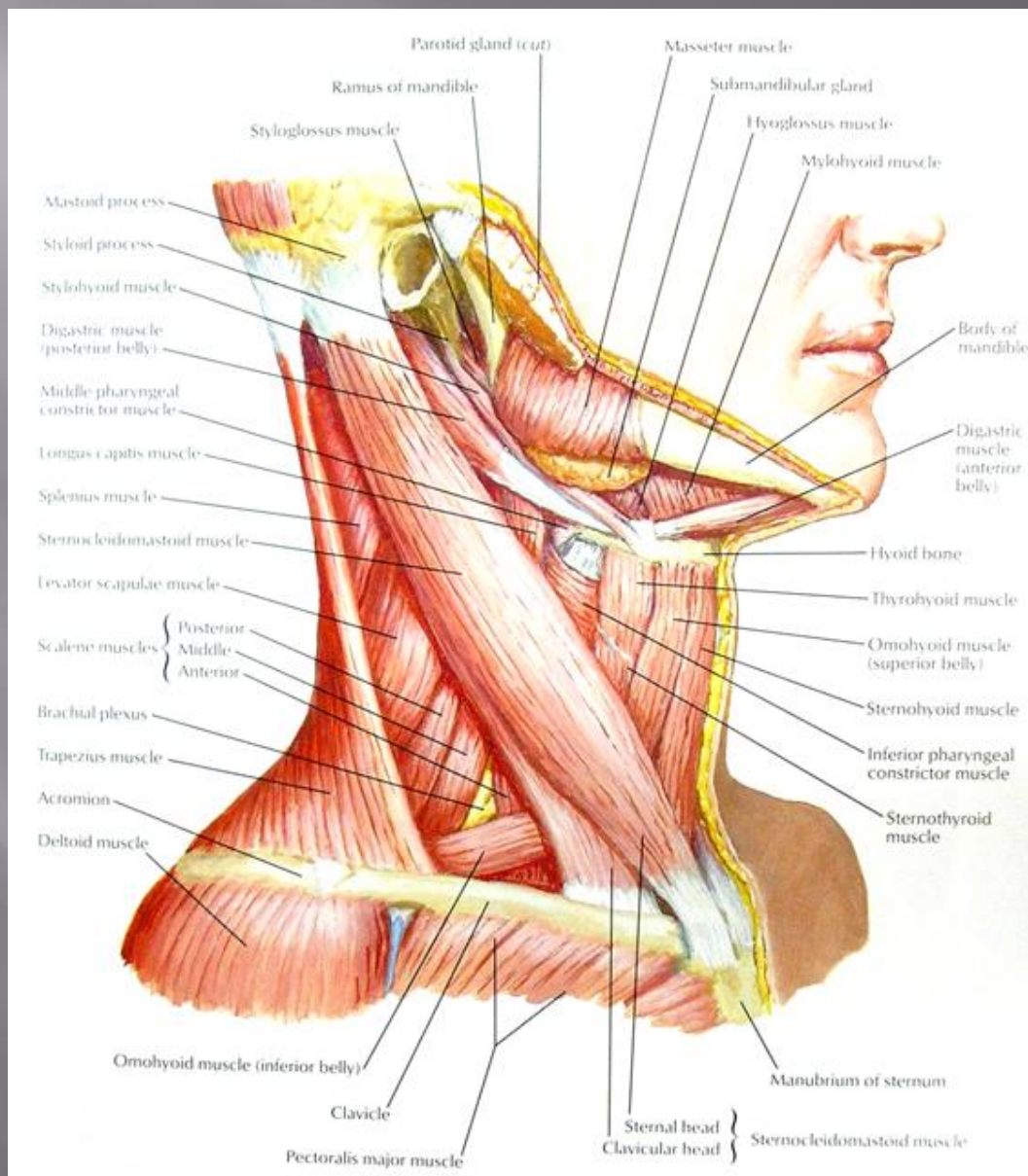
1, 27 – поверхностные височные артерия и вены; 2 – поперечная вена лица; 3 – вены верхнего века; 4 – надглазничная вена; 5 – надблоковая вена; 6 – вена спинки носа; 7 – носолобная вена; 8 – вены нижнего века; 9 – угловая вена; 10 – наружные вены носа; 11 – угловая артерия; 12 – артерия и вены верхней губы; 13 – лицевая артерия; 14 – лицевая вена; 15 – артерия и вены нижней губы; 16 – передняя яремная вена; 17 – подкожная мышца шеи; 18 – латеральная поверхностная вена руки; 19 – акромиальная сеть; 20 – наружная яремная вена; 21 – затылочные артерия и вены; 22 – занижнечелюстная вена; 23 – затылочная ветвь задней ушной артерии; 24 – задняя ушная вена; 25 – задняя ушная артерия; 26 – передние ушные вены; 28 – средняя височная вена; 29 – околоушные ветви; 30 – венозное сплетение околоушного протока

СВЯЗЬ КЛЕТЧАТОЧНЫХ ПРОСТРАНСТВ ГОЛОВЫ И ШЕИ

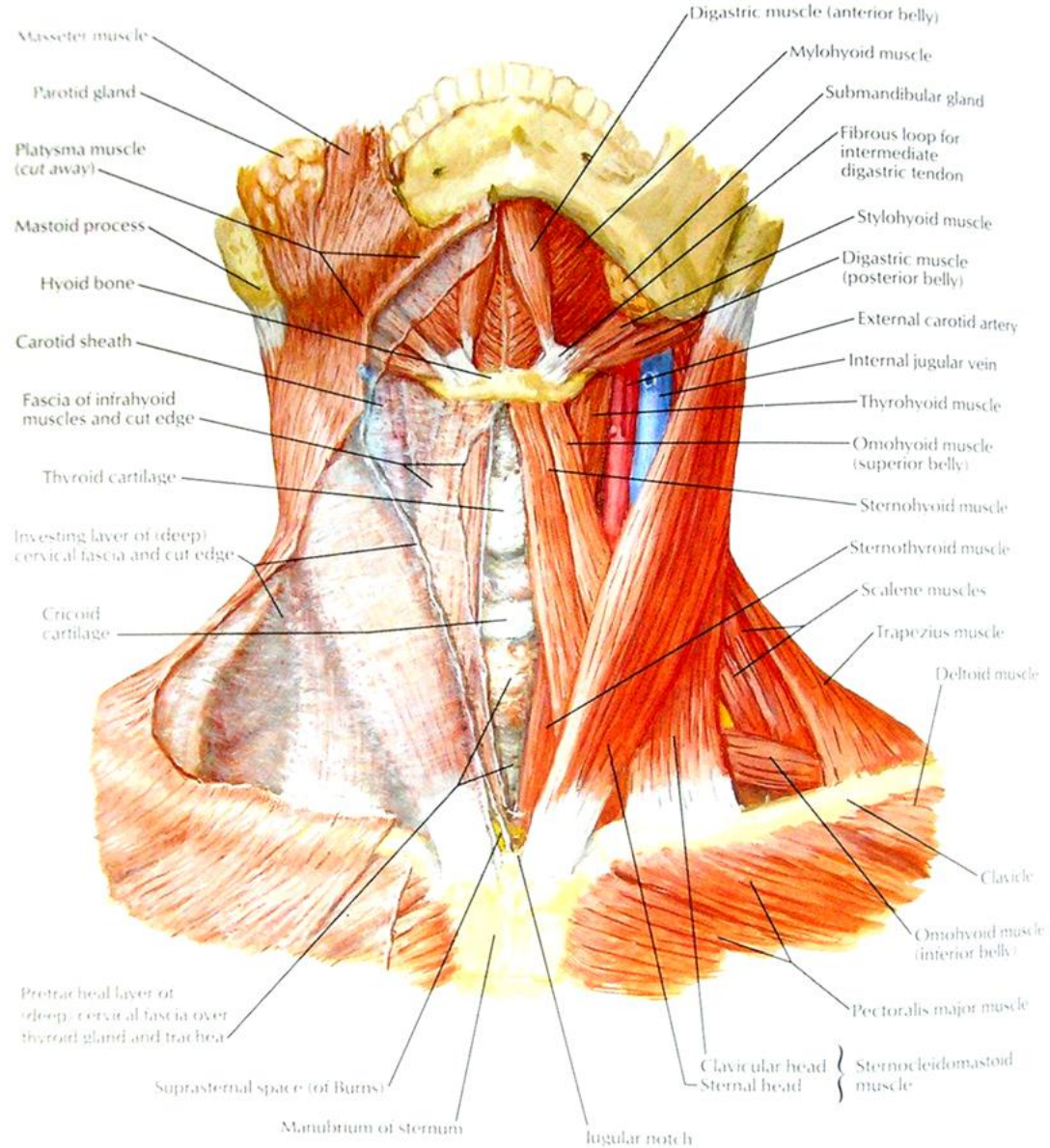


1 – шилоглоточный апоневроз, 2 – мышца, поднимающая небную занавеску, 3 – мышца, напрягающая небную занавеску, 4 – передний отдел окологлоточного клетчаточного пространства, 5 – верхний сжиматель глотки, 6, 15 – наружная сонная артерия, 7 – околоушно-жевательная фасция, 8 – подбородочно-язычная мышца, 9 – клетчатка дна полости рта, 10 – нижняя челюсть, 11 – челюстно-подъязычная мышца, 12 – ложе поднижнечелюстной слюнной железы, 13 – лицевая артерия, 14 – язычная артерия, 16 – пространство сосудисто-нервного пучка шеи, 17 – грудино-ключично-сосцевидная мышца, 18 – внутренняя яремная вена, 19 – внутренняя сонная артерия, 20 – задний отдел окологлоточного клетчаточного пространства, 21 – глубокий слой клетчатки задней области шеи, 22 – полуостистая мышца головы, 23 – ременная мышца головы, 24 – затылочная артерия, 25 – затылочная вена, 26 – сосцевидный венозный выпускник, 27 – сигмовидный синус, 28 – нижний каменный синус, 29 – верхний каменный синус, 30 – пещеристый синус

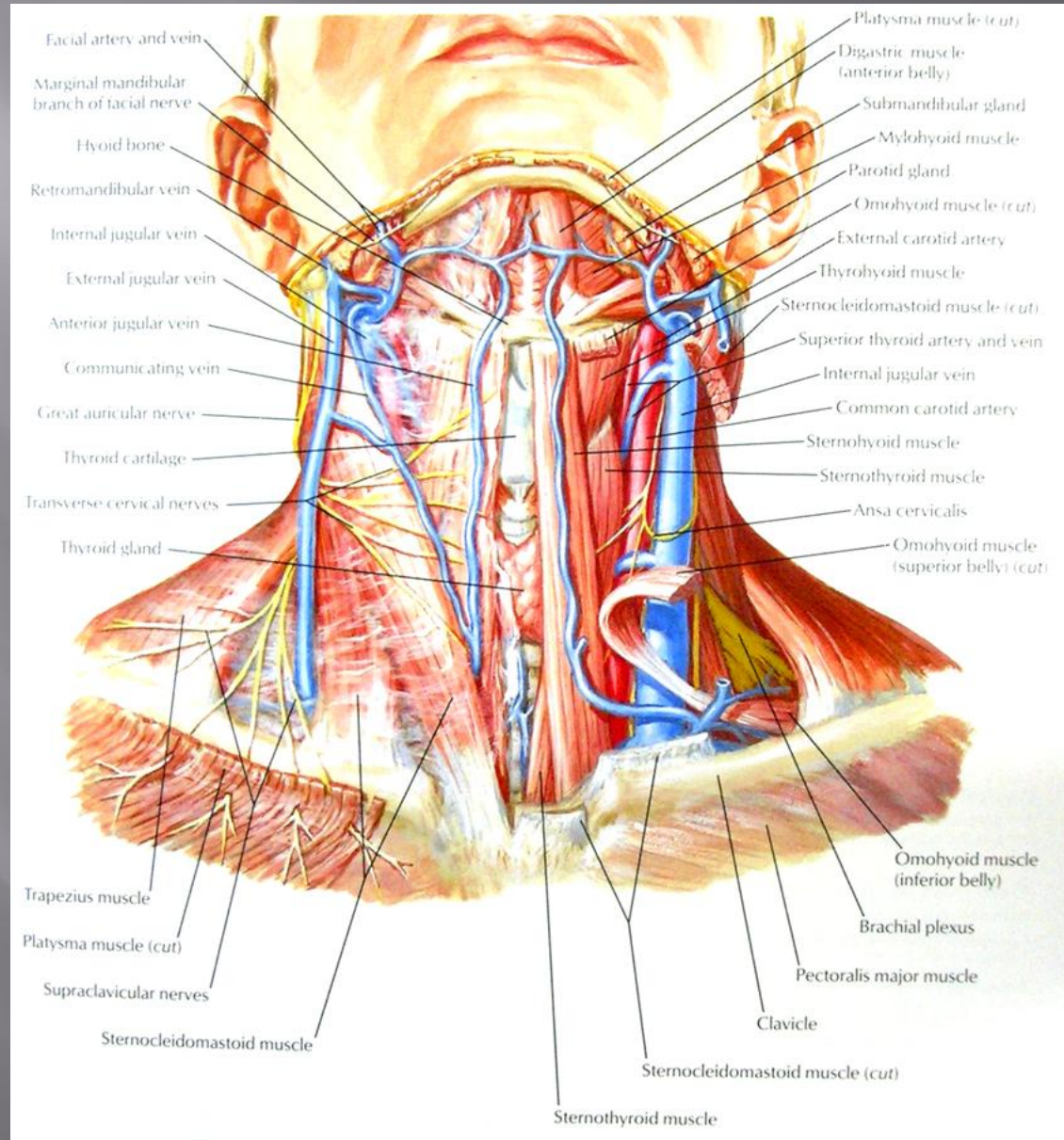
МЫШЦЫ ШЕИ (вид с латеральной стороны)



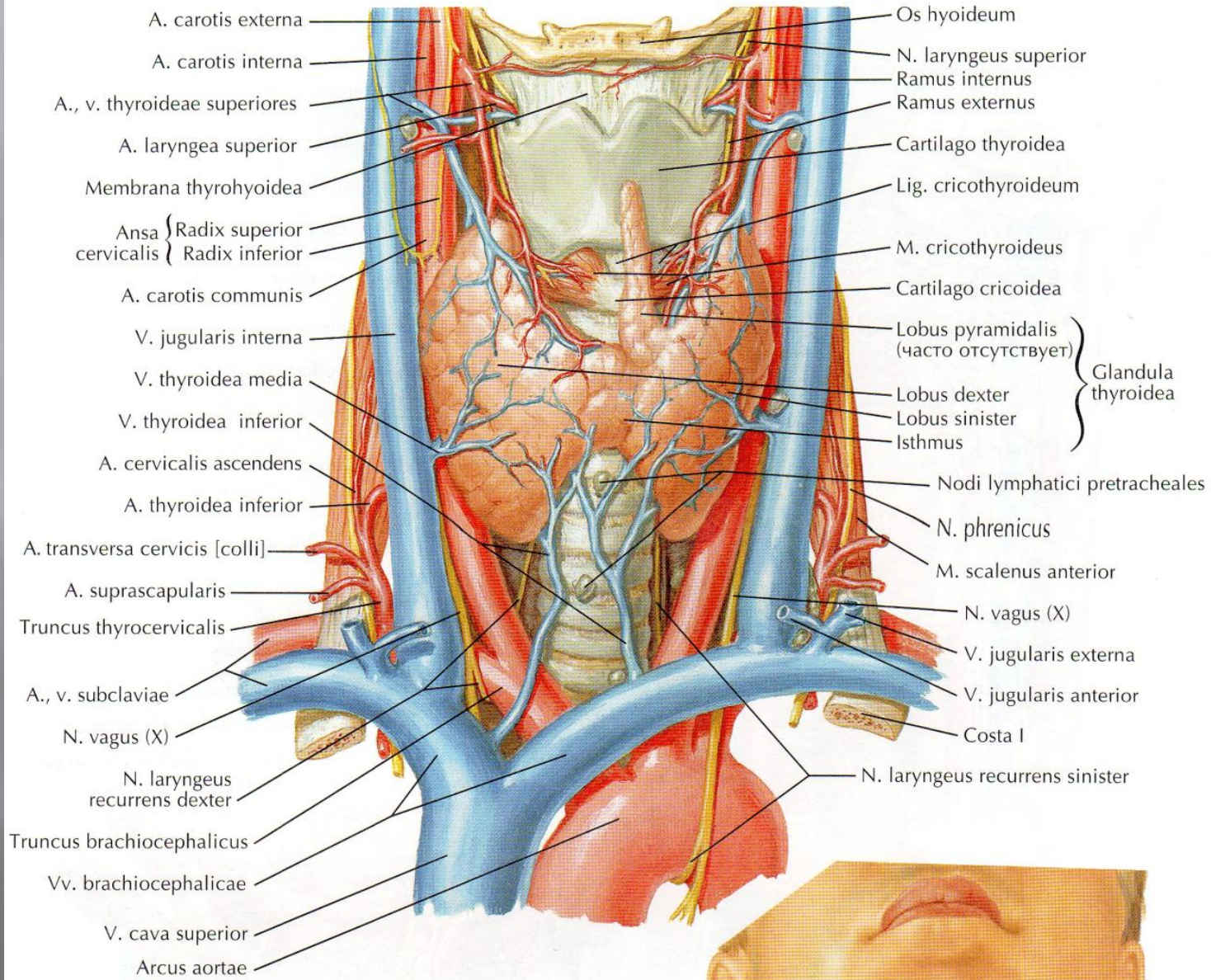
МЫШЦЫ ШЕИ (вид спереди)



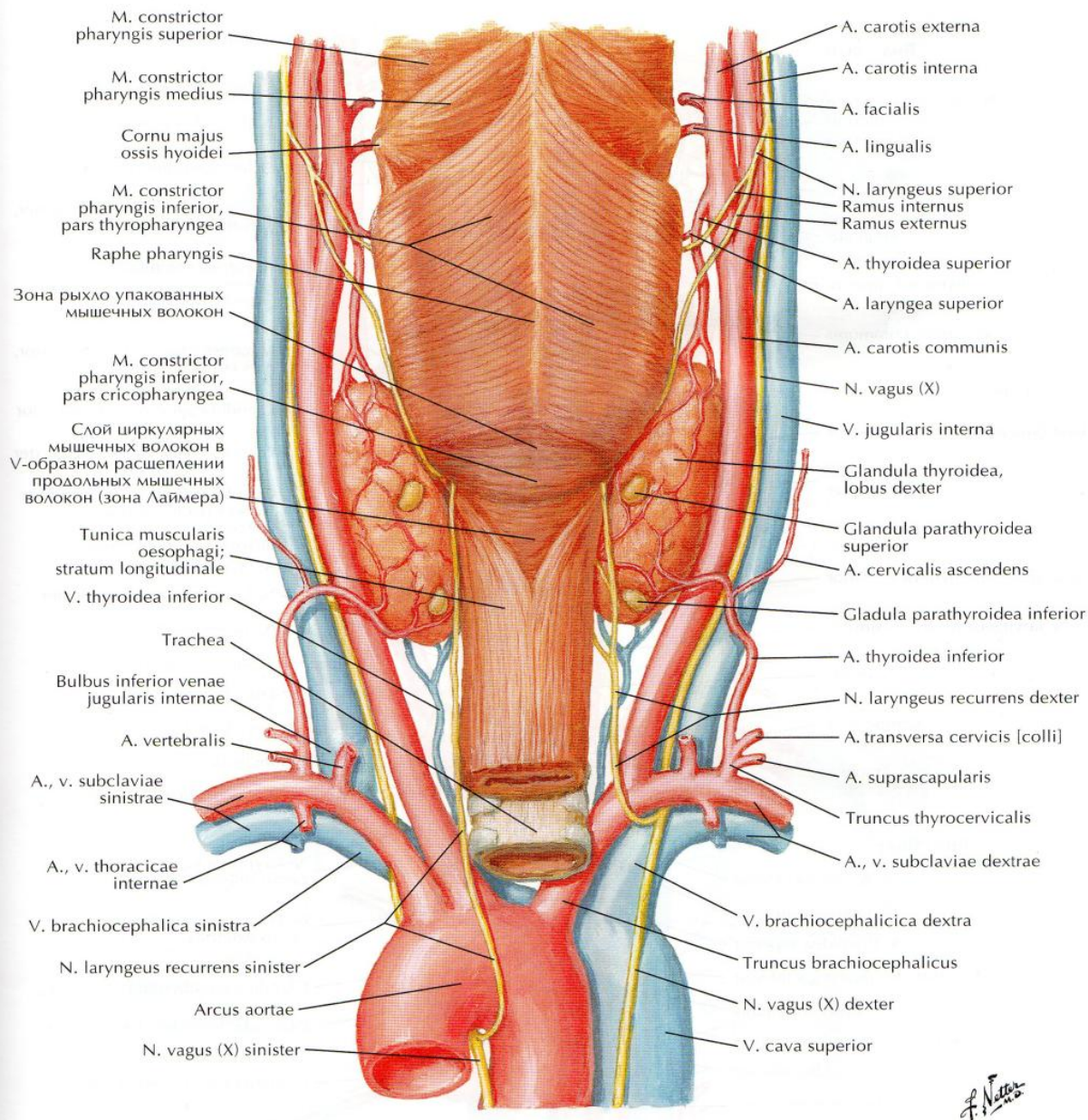
ПОВЕРХНОСТНЫЕ ВЕНЫ ШЕИ



СОСУДЫ ЩИТОВИДНОЙ ЖЕЛЕЗЫ

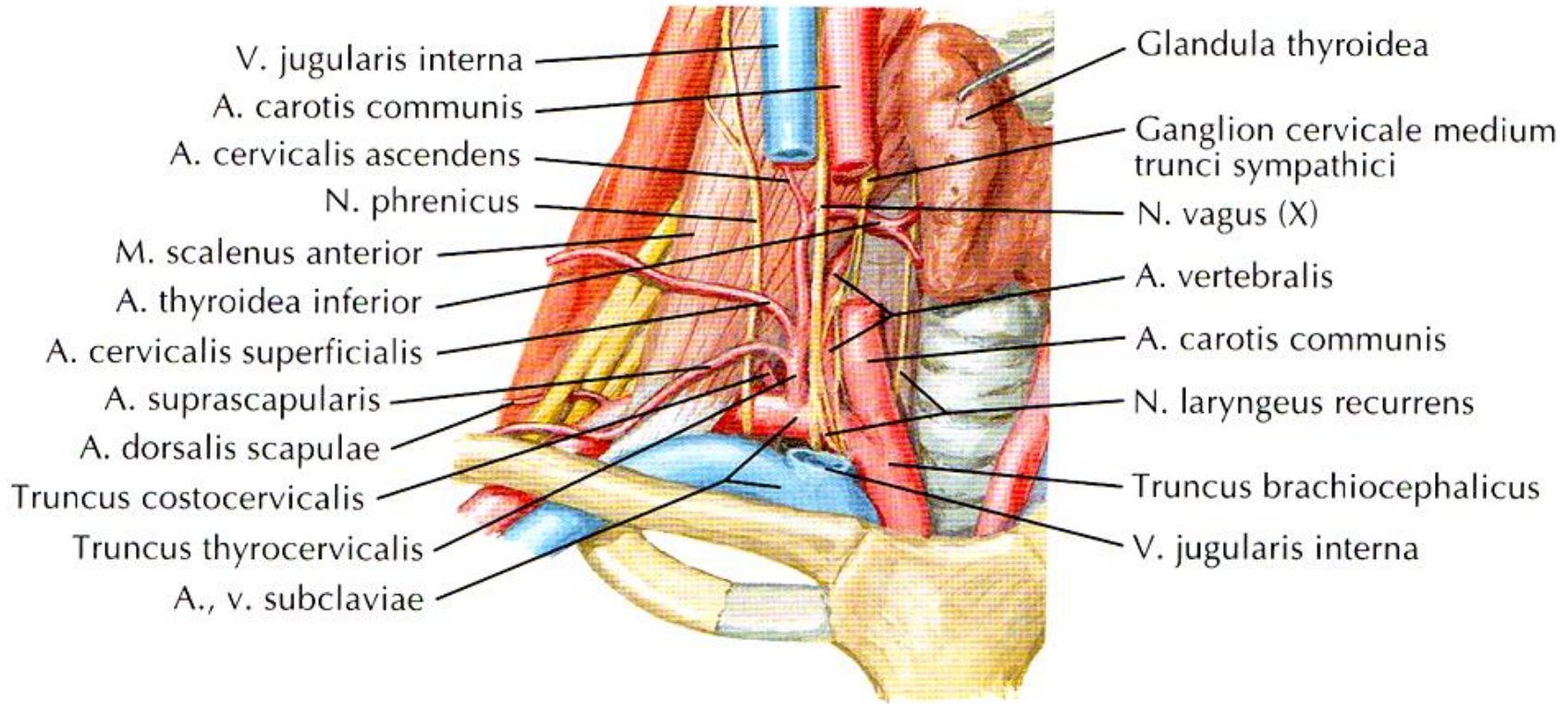


СОСУДЫ ШЕИ (вид сзади)



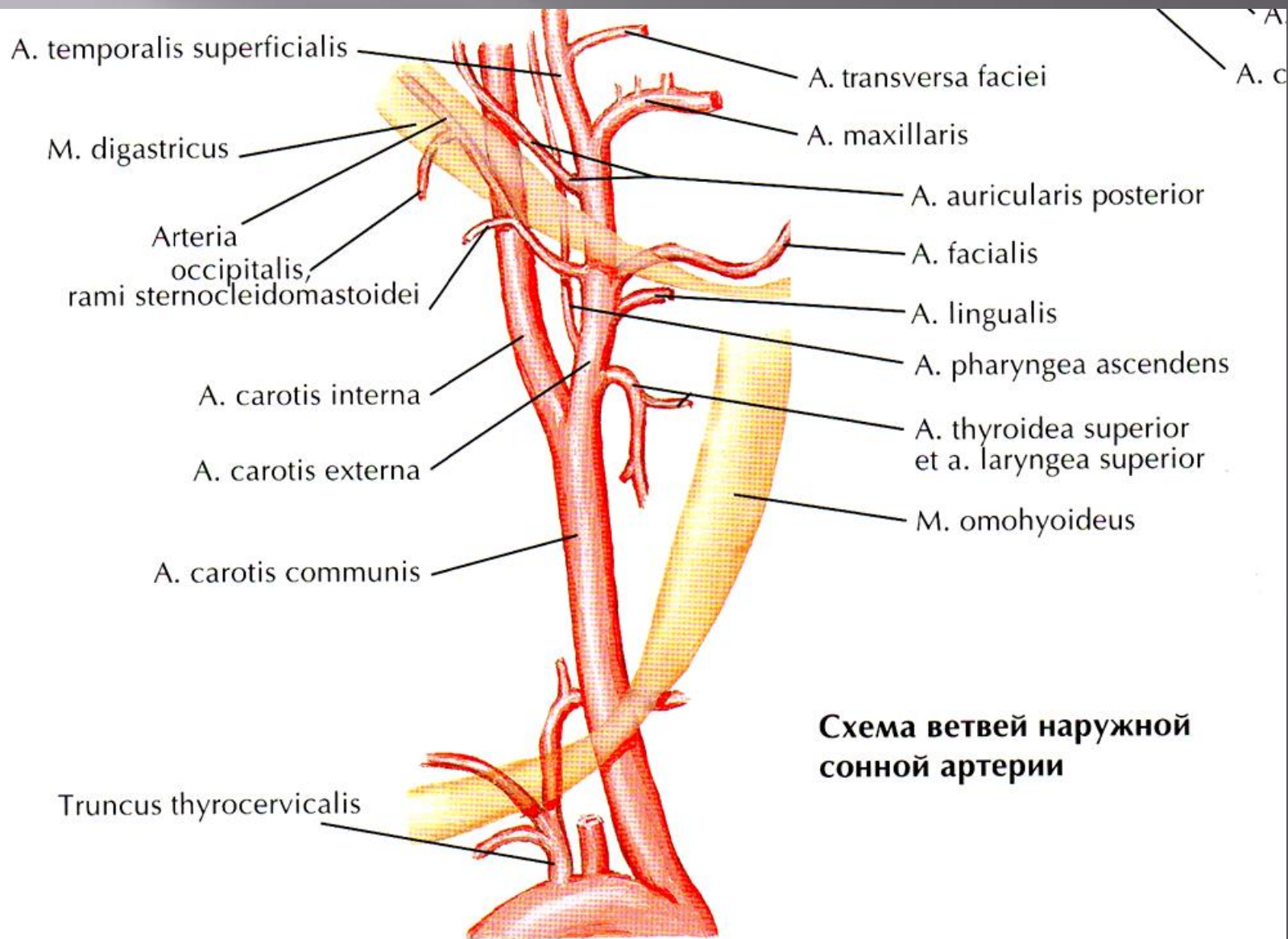
ТОПОГРАФИЯ ПОДКЛЮЧИЧНЫХ СОСУДОВ

Правая подключичная артерия, вид спереди

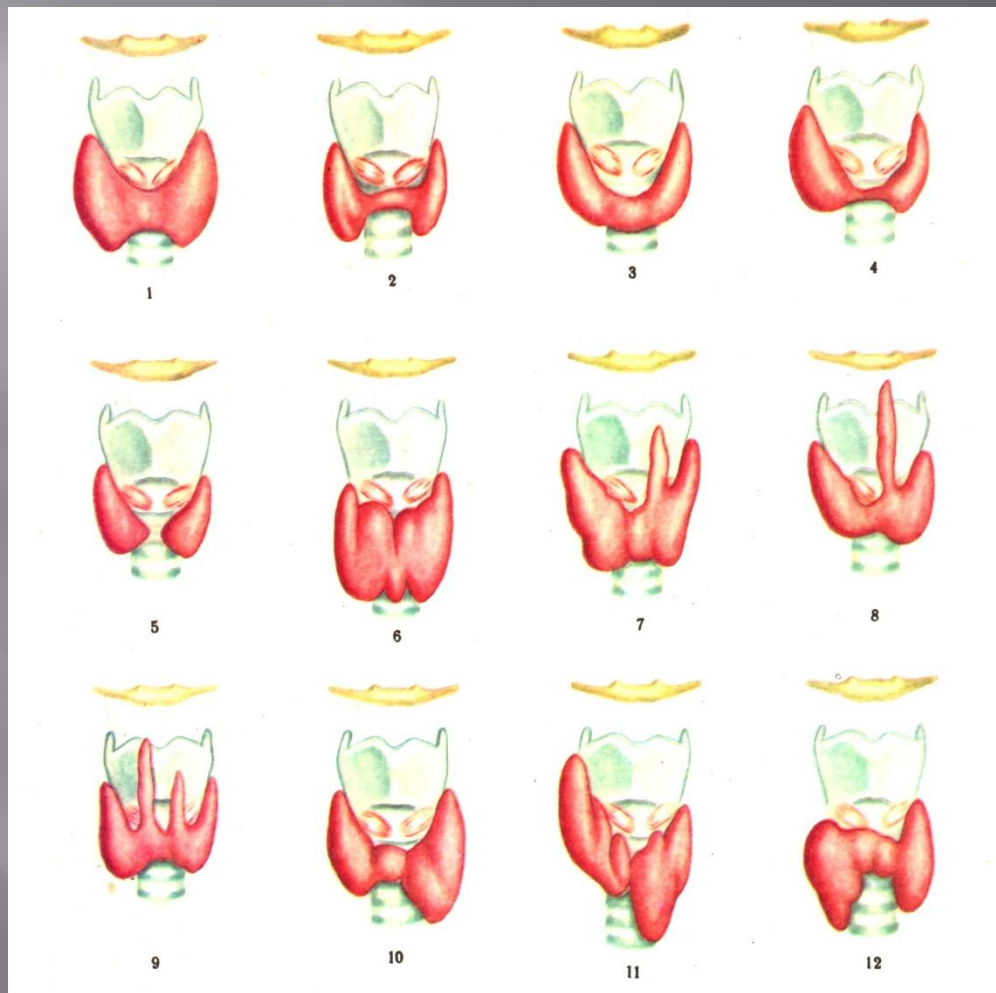


Общее начало а. cervicalis superficialis и а. dorsalis scapulae от а. transversa colli (30%)

ВЕТВИ НАРУЖНОЙ СОННОЙ АРТЕРИИ

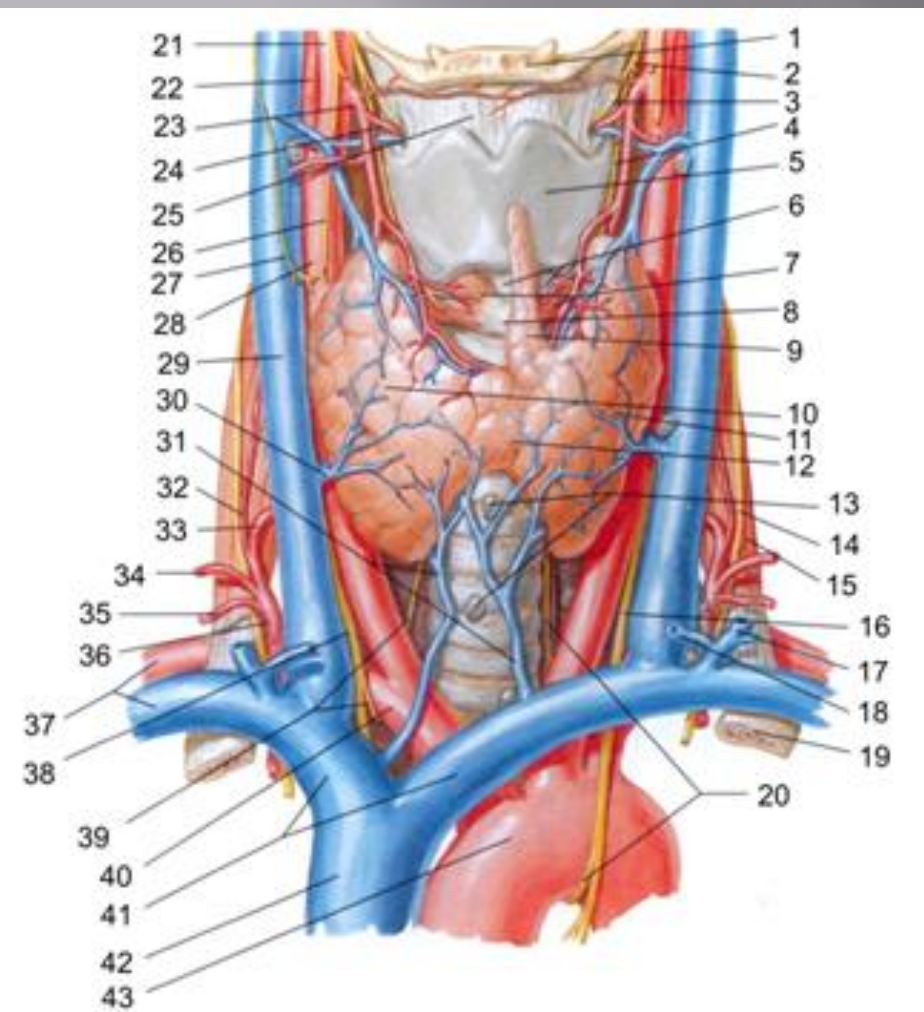


ВАРИАНТЫ ФОРМ ЩИТОВИДНОЙ ЖЕЛЕЗЫ



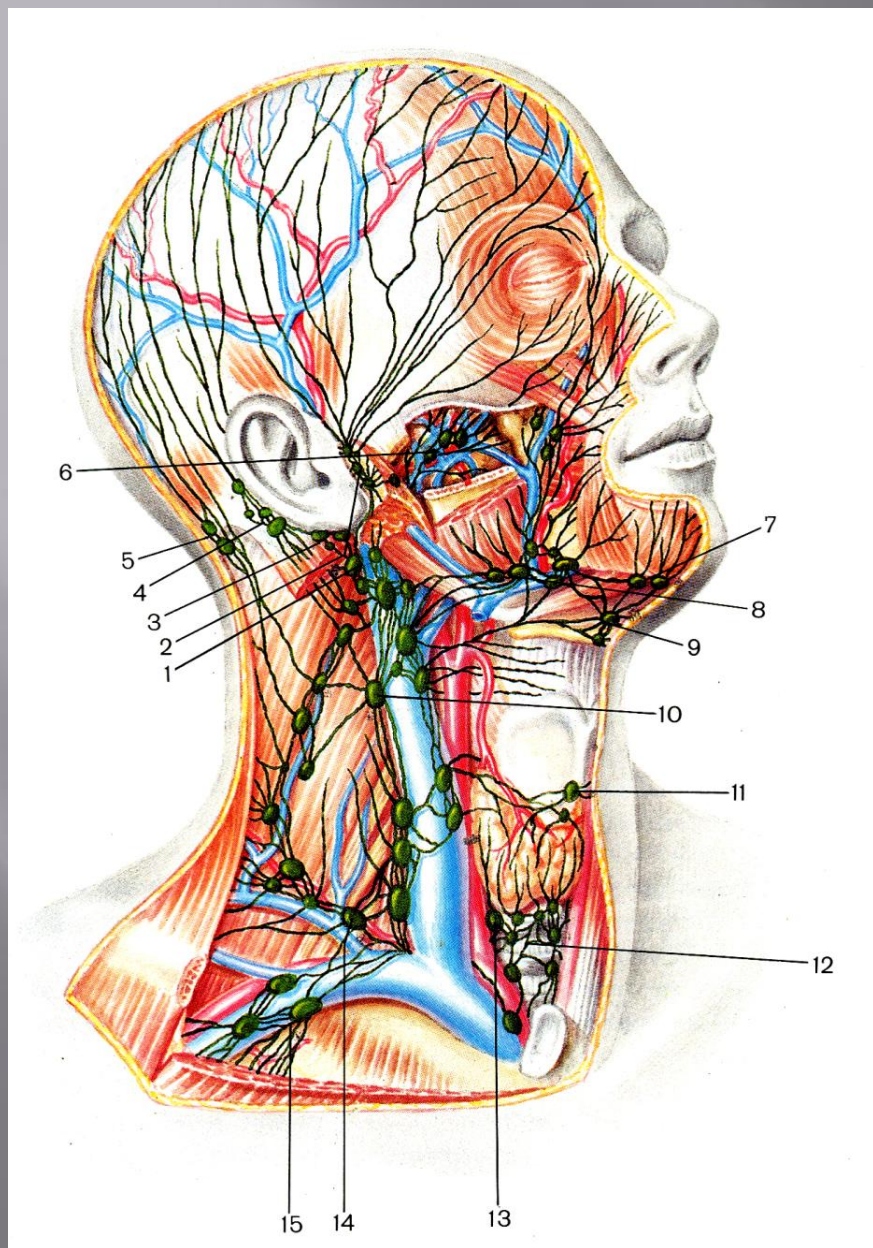
1 – в виде «бабочки»; 2 – в виде буквы «н»; 3 – полулунная; 4 – железа с тонким и узким перешейком; 5 – железа без перешейка; 6 – железа с толстым и широким перешейком; 7, 8, 9 – железы с пирамидальным отростком; 10, 11, 12 – железы неправильной, асимметричной формы

ТОПОГРАФИЯ ЩИТОВИДНОЙ ЖЕЛЕЗЫ



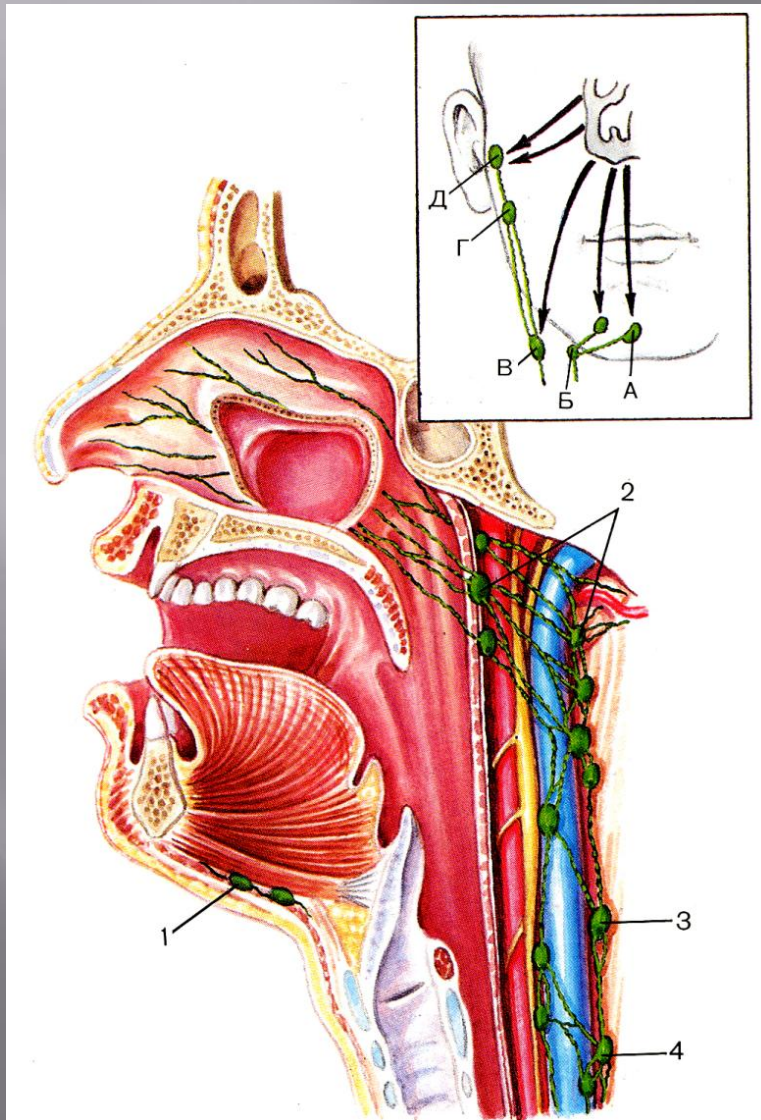
1 - подъязычная кость; 2 - верхний гортанный нерв; 3 - внутренняя ветвь; 4 - наружная ветвь; 5 - щитовидный хрящ; 6 - перстнещитовидная связка; 7 - перстнещитовидная мышца; 8 - перстневидный хрящ; 9 - пирамидальная доля щитовидной железы (часто отсутствует); 10 - правая доля щитовидной железы; 11 - левая доля щитовидной железы; 12 - перешеек щитовидной железы; 13 - предтрахейные лимфатические узлы; 14 - диафрагмальный нерв; 15 - передняя лестничная мышца; 16 - блуждающий нерв; 17 - наружная яремная вена; 18 - передняя яремная вена; 19 - первое ребро; 20 - левый возвратный гортанный нерв; 21 - наружная сонная артерия; 22 - внутренняя сонная артерия; 23 - верхние щитовидные артерия и вена; 24 - верхний гортанный нерв; 25 - щитоподъязычная мембрана; 26 - верхний корешок шейной петли; 27 - нижний корешок шейной петли; 28 - наружная сонная артерия; 29 - внутренняя яремная вена; 30 - средняя щитовидная артерия; 31 - нижняя щитовидная вена; 32 - восходящая шейная артерия; 33 - нижняя щитовидная артерия; 34 - поперечная артерия шеи; 35 - надлопаточная артерия; 36 - щито-шейный ствол; 37 - подключичные артерия и вена; 38 - блуждающий нерв; 39 - правый возвратный гортанный нерв; 40 - плечеголовной ствол; 41 - плечеголовные вены; 42 - верхняя полая вена; 43 - дуга аорты.

ЛИМФАТИЧЕСКИЕ УЗЛЫ ШЕИ



- 1 – околоушные,
- 2 – передние ушные,
- 3 – нижнеушные,
- 4 – заднеушные,
- 5 – затылочные,
- 6 – щечные,
- 7 – подбородочные,
- 8 – поднижнечелюстные,
- 9 – поверхностные шейные,
- 10 – глубокие шейные,
- 11 – предгортанные,
- 12 – предтрахеальные,
- 13 – паратрахеальные,
- 14 – надключичные,
- 15 – подключичные

РЕГИОНАЛЬНЫЕ ЛИМФОУЗЛЫ ПОЛОСТИ НОСА И ПРИДАТОЧНЫХ ПАЗУХ

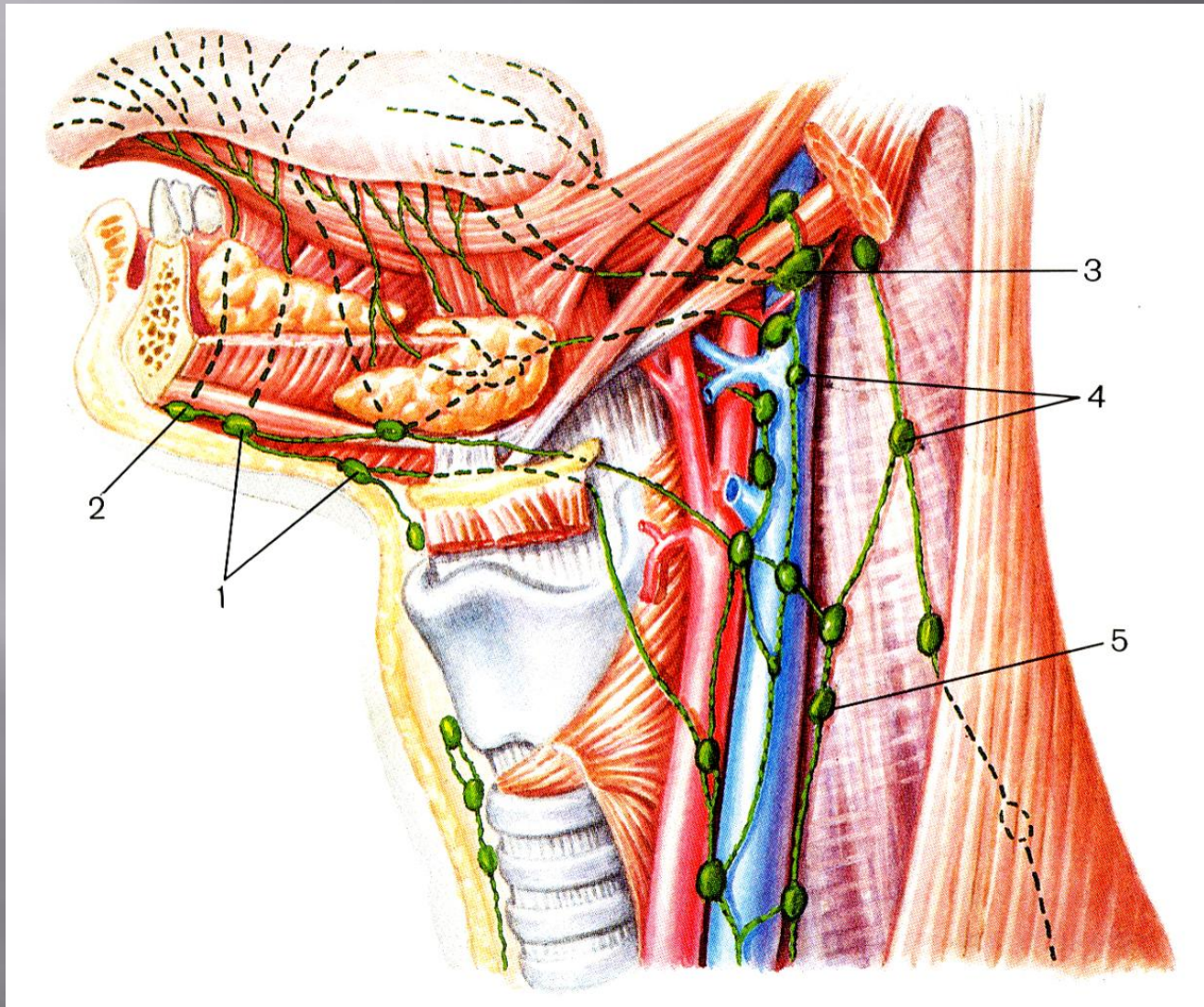


- 1 – поднижнечелюстные
- 2 – заглочочные
- 3 – глубокие верхние шейные
- 4 – глубокие средние шейные

В рамке:

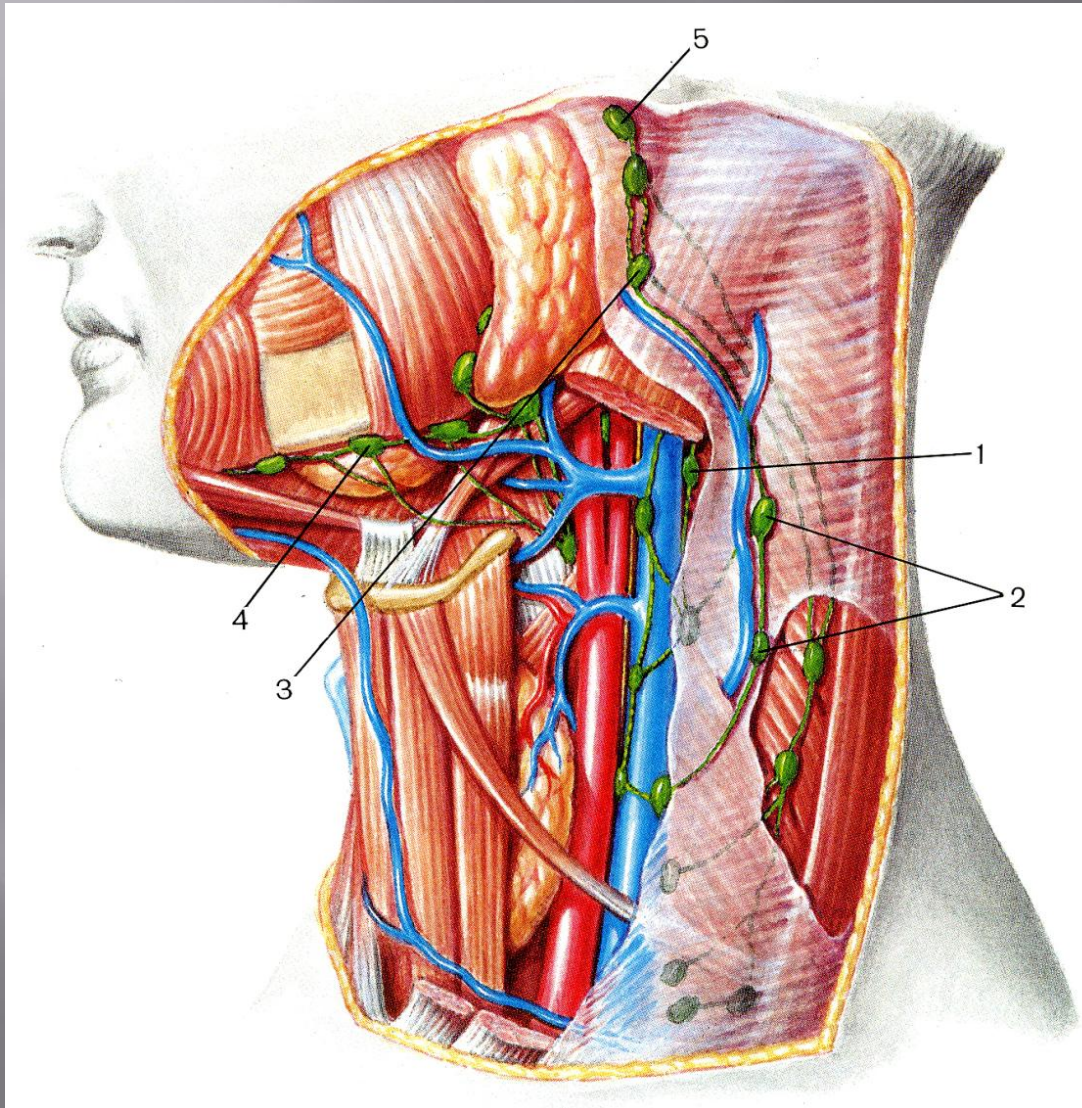
- А – подбородочные
- Б – поднижнечелюстные
- В - глубокие верхние шейные
- Г – глубокие лицевые
- Д - околоушные

ПУТИ МЕТАСТАЗИРОВАНИЯ ОТ ЯЗЫКА И СЛИЗИСТОЙ ДНА ПОЛОСТИ РТА



1 – поднижнечелюстные, 2 – подбородочные, 3 – заглочные, 4 – верхние глубокие шейные
5 – средние глубокие шейные

ЛИМФАТИЧЕСКИЕ УЗЛЫ ОКОЛОУШНОЙ СЛЮННОЙ ЖЕЛЕЗЫ



- 1 – верхние глубокие шейные
- 2 – поверхностные шейные
- 3 – нижние ушные
- 4 – поднижнечелюстные
- 5 – передние ушные